

2009年6月期 第3四半期決算 説明資料

2009年5月15日

比較 . c o m 株式会社



2009年6月期 第3四半期
連結決算概要

2009年6月期 第3四半期ハイライト

- 2009年6月期第3四半期業績(累計)は、

売上高	525,056千円	(対前年同期比13.58%増収)
営業損失	25,824千円	(前年同期は64,214千円の損失)
四半期純損失	48,594千円	(前年同期は129,350千円の損失)

となり、営業損失および四半期純損失が大幅に減少した。
- インターネット広告事業は、第2四半期同様に投資関連比較サービスおよびショッピングサービスが好調に推移し、当期第3四半期売上高100,595千円、当期第3四半期累計売上高は257,167千円となった。
- アプリケーションサービス事業は、当期第3四半期累計売上高242,217千円(対前年同期比21.8%増収)と引き続き堅調にクライアント数が増加した。
- オンライントラベル事業は、海外ホテル予約サービスにおいて取扱い都市及びホテル数を120都市・約4,500ホテルに拡大した。
- グローバルトラベルオンライン株式会社 が、平成21年3月にプレコ株式会社から国内ホテル予約総合サービス事業を譲受けたことで、新たな収益源の確保と、オンライントラベル事業の強化をはかった。

平成21年4月1日に「予約.com株式会社」に商号変更しております。

2009年6月期 第3四半期連結サマリー

【単位：千円】

	前期 通期 07/07-08/06	前期 第3半期 07/07-08/03	当期 第3四半期 08/07-09/03	対前年同期比 増減率 (%)
売上高	617,974	462,284	525,056	13.58
売上原価	113,575	87,028	68,355	21.46
売上総利益	504,398	375,255	456,700	21.70
販売管理費	601,254	439,469	482,525	9.80
営業利益	96,856	64,214	25,824	59.78
経常利益	89,190	57,500	21,292	62.97
四半期(当期) 純利益	174,142	129,350	48,594	62.43

セグメント別 売上高明細

【単位:千円】

事業区分	前期 通期 07/07-08/06	構成比 (%)	前期 第3四半期 07/07-08/03	構成比 (%)	当期 第3四半期 08/07-09/03	構成比 (%)	対前年 同期比 増減額
インターネット広告事業	337,906	54.7	263,453	57.0	257,167	49.2	5,063
アフィリエイト広告業務	197,238	31.9	152,350	33.0	173,533	33.1	21,183
出店広告業務	64,287	10.4	50,987	11.0	35,157	6.7	15,830
固定広告業務	70,773	11.5	55,669	12.0	44,540	8.5	11,129
代理店業務	1,462	0.2	1,029	0.2	1,348	0.3	318
その他業務	4,143	0.7	3,416	0.7	2,588	0.5	394
アプリケーション サービス事業	274,718	44.5	198,830	43.0	242,217	46.1	42,163
オンライントラベル事業	5,348()	0.9			24,327	4.6	-
その他事業					1,343	0.3	-
売上高合計	617,974	100.0	462,284	100.0	525,056	100.0	62,771

2008年4月に開始したため、数値は08/04-08/06の3か月分となります。

セグメント別 営業利益明細

- インターネット広告事業は、売上高が当期第2四半期の90,875千円から当期第3四半期の100,595千円に増加しているが、営業利益が減少した。
- アプリケーション事業は、売上高が当期第2四半期の81,453千円から当期第3四半期の83,818千円へと堅調に増加し、また経費削減により、営業利益が増加した。
- オンラインラベル事業は、営業利益が当期第2四半期の 15,923千円から当期第3四半期の 12,271千円へと赤字幅が縮小した。

セグメント別 当第3四半期累計会計期間 営業利益明細

【単位:千円】

	インターネット 広告事業 (千円)	アプリケー ション事業 (千円)	オンライ ンラベル事業 (千円)	その他事業 (千円)	計 (千円)	消去又は全 社 (千円)	連結 (千円)
売上高	100,595	83,818	10,542	656	195,613	-	195,613
営業利益 又は損失	6,355	13,746	12,271	1,283	6,546	5,377	1,168

主要な指標の推移 インターネット広告事業

- ショッピングサービスにおいて、2009年1月の月間商品クリック数が過去最高を更新した。
- FX(外国為替証拠金取引)比較サービスにおいて、2009年1月の月間口座開設申込件数が過去最高を記録した。
- クレジットカード比較サービスにおいて、第2四半期連結会計期間に機能追加を行ったことで平成21年1月から3月の平均ページ閲覧数が前年同期比約4倍、閲覧者数が約2.9倍に伸張した。

インターネット広告事業 主要指標推移 (総合比較サイト『比較.com』のみ)

指 標	第5期1Q 07/07 ~ 07/09	第5期2Q 07/10 ~ 07/12	第5期3Q 08/01 ~ 08/03	第5期4Q 08/04 ~ 08/06	第6期1Q 08/07 ~ 08/09	第6期2Q 08/10 ~ 08/12	第6期3Q 09/01 ~ 09/03
比較サービス数	69	69	64	58	58	55	55
クライアント数(社)	634	646	660	643	649	637	656
ページビュー数 (×10,000PV)	2,344	1,631	2,317	2,671	1,755	1,964	2,375
ユニークユーザー数 (×10,000人)	318	294	370	314	253	242	256

主要な指標の推移 アプリケーションサービス事業

- プラスアルファの製品導入クライアント数は引き続き順調に増加傾向であり、月平均約23件のペースで増加した。
- 当期第3四半期において、自社宿泊予約エンジン「Eden」(廣瀬無線電機株式会社)との連動を開始した。対応予約サイト及び自社宿泊予約エンジン数(2009年03月末現在)は38システムとなった。
 - プラスアルファ主要製品 : 宿泊予約サイトコントローラー『手間いらず』
: 自社宿泊予約エンジン『手間なし』

アプリケーションサービス事業 主要指標推移

指 標	第5期3Q 2008 / 3末	第5期4Q 2008 / 6末	第6期1Q 2008 / 9末	第6期2Q 2008 / 12末	第6期3Q 2009 / 3末
プラスアルファ クライアント数	1,221	1,325	1,407	1,488	1,557

「株式会社プラスアルファ」は平成21年4月1日に吸収合併を行い、「比較.com株式会社」の「手間いらず事業部」になっております。

売上原価及び販売管理費

- 監査報酬にかかる支払手数料、人件費、アプリケーションサービス事業における販売代理店手数料及びのれん償却費により販管費の増加となった。

損益計算書

【単位：千円】

		前期 通期 07/07- 08/06	対売上高 構成比 (%)	前期 第3四半期 07/07- 08/03	対売上高 構成比 (%)	当期 第3四半期 08/07- 09/03	対売上高 構成比 (%)	対前年 同期比 増減率 (%)
売上原価	役務原価人件費	81,181	13.1	61,140	13.2	53,107	10.1	13.1
	役務原価経費	32,394	5.2	25,888	5.6	12,327	2.4	52.4
販売費及び 一般管理費	広告宣伝費等	113,049	18.3	78,988	17.1	78,861	15.0	0.2
	人件費	126,211	20.4	85,015	18.4	104,238	19.9	22.6
	その他	361,993	58.6	275,465	59.6	299,424	57.0	8.7
合計		714,830	115.7	439,469	95.6	482,525	91.9	9.8
役職員数	役員	7名		7名		7名		
	正社員	46名		29名		39名		
	合計	53名		36名		44名		

2009年6月期 第2四半期連結サマリー

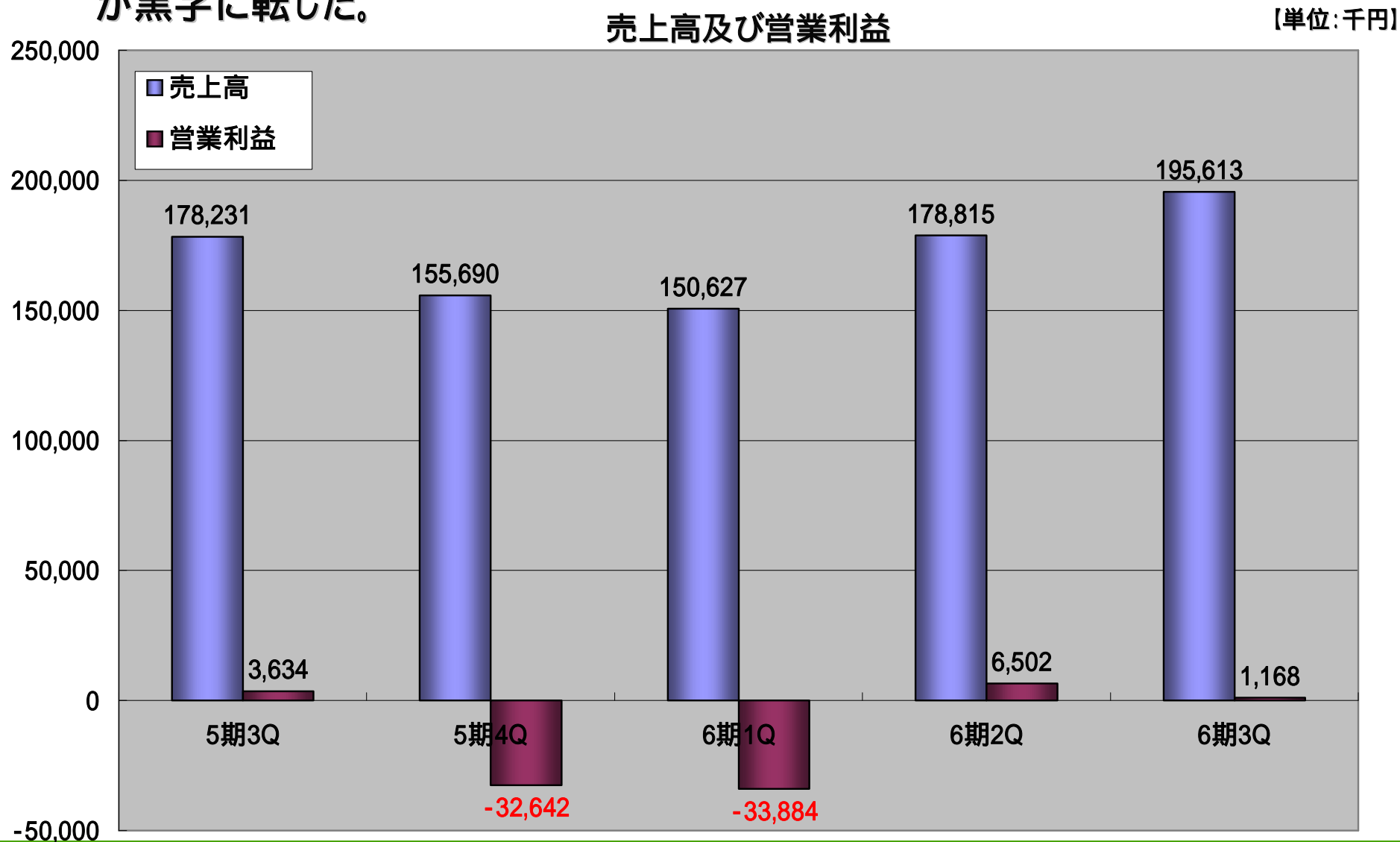
貸借対照表

【単位:千円】

	前期 通期 08/06	構成比 (%)	前期 第3四半期 08/03	構成比 (%)	当期 第3四半期 09/03	構成比 (%)	対前年同期比 増減率 (%)
現金及び預金	712,320	40.0	784,216	44.6	813,322	45.8	3.7
その他流動資産	655,128	36.8	597,022	33.9	506,503	28.5	15.2
流動資産計	1,367,449	76.8	1,381,238	78.5	1,319,826	74.4	4.5
固定資産	412,896	23.2	377,429	21.5	455,063	25.6	20.6
資産計	1,780,345	100.0	1,758,668	100.0	1,774,890	100.0	0.9
流動負債	147,416	8.3	82,503	4.7	188,208	10.6	128.1
負債計	147,416	8.3	82,503	4.7	188,208	10.6	128.1
株主資本	1,629,964	91.6	1,674,131	95.2	1,581,369	89.1	5.5
自己資本比率	91.6 %	-	95.2%	-	89.1 %	-	-
BPS (円)	51,019.30	-	52,483.89	-	49,498.24	-	-

営業利益の状況(連結)

- 当期第2四半期に続き、当期第3四半期においても売上高が増加し、営業利益が黒字に転じた。



比較.comグループ事業概要

インターネット広告事業 概要

総合比較サイト「比較.com」を中心としたメディア媒体の運営事業

全9カテゴリー55比較サービス(2009年3月末時点)
ショッピング、投資・資産運用、プロバイダーを中心に運営

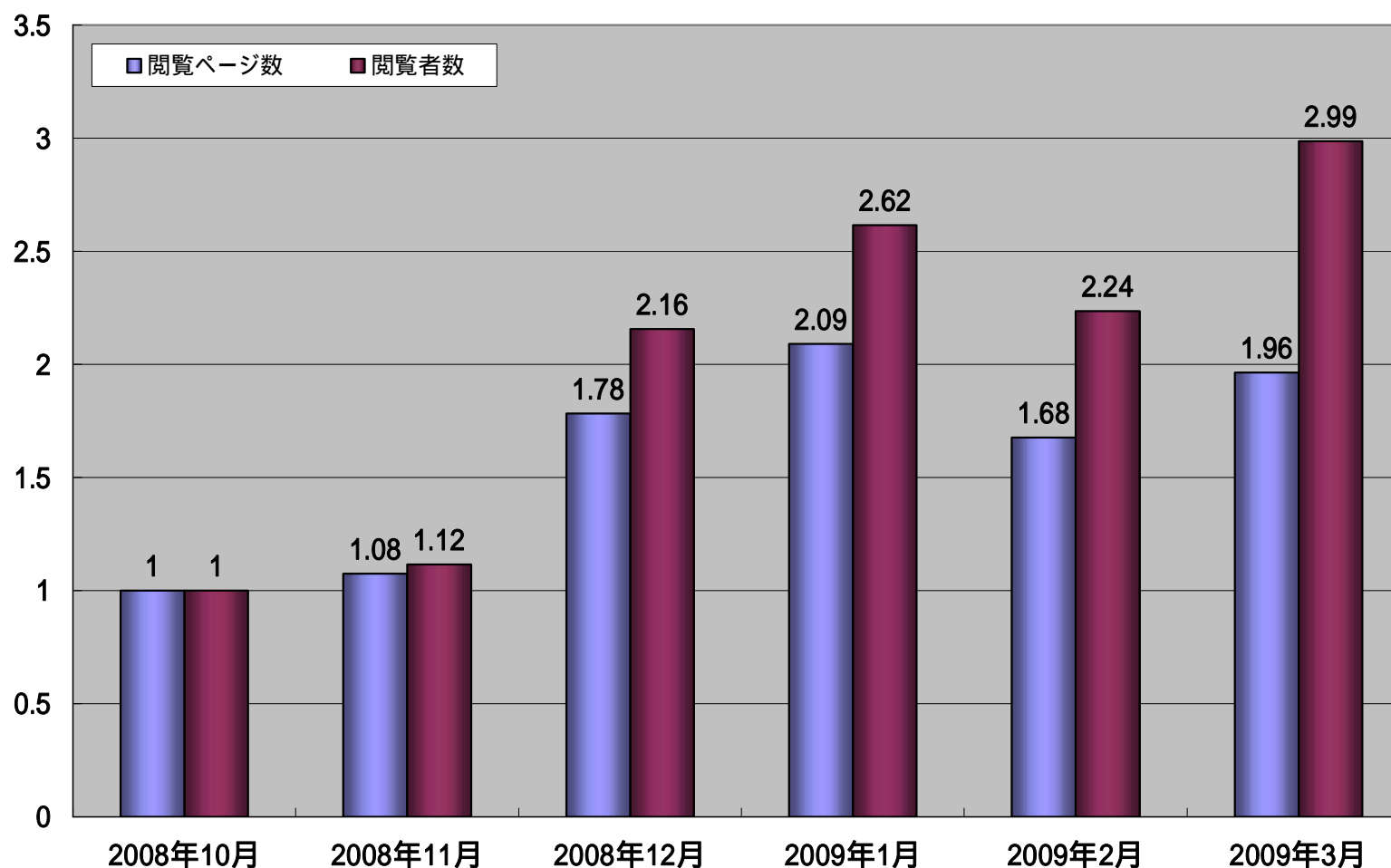


月間ユニークユーザー
:約87万人
月間ページビュー
:約846万ページ
(2009年3月)

ショッピングサービスの利用者動向

- ショッピングサービスのシステム再構築、商品カテゴリーの増加により、閲覧ページ数と閲覧者数が増加傾向にある。

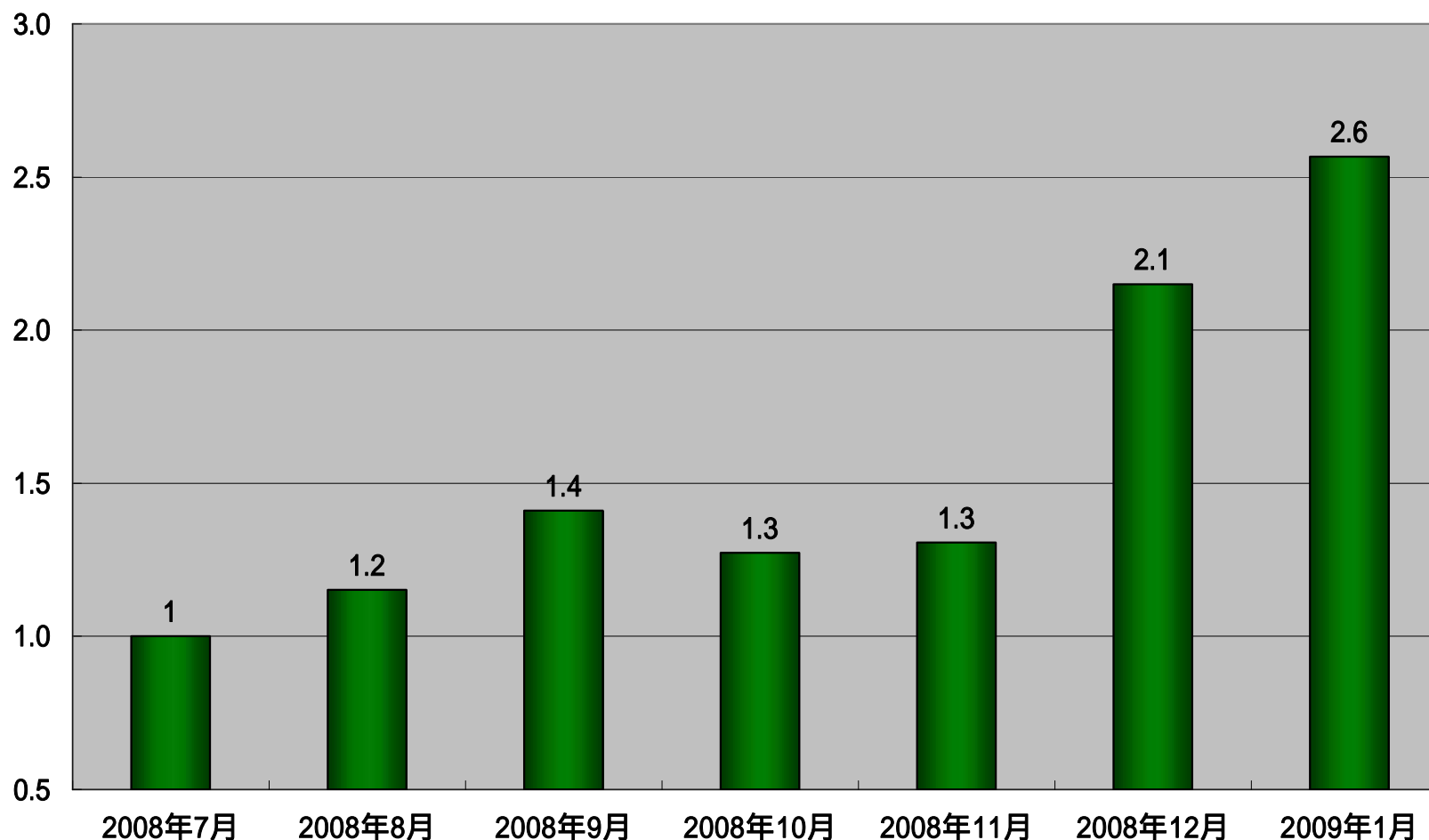
比較.comショッピングサービス 月別閲覧ページ数と閲覧者数の推移(2008年10月を1とした場合)



ショッピングサービスの利用者動向

- ショッピングサービスの2009年1月の商品クリック数が好調に推移し、2008年7月と比べると約2.5倍と伸張り、2004年のサービス開始以来、月間の商品クリック数が過去最高を更新した。

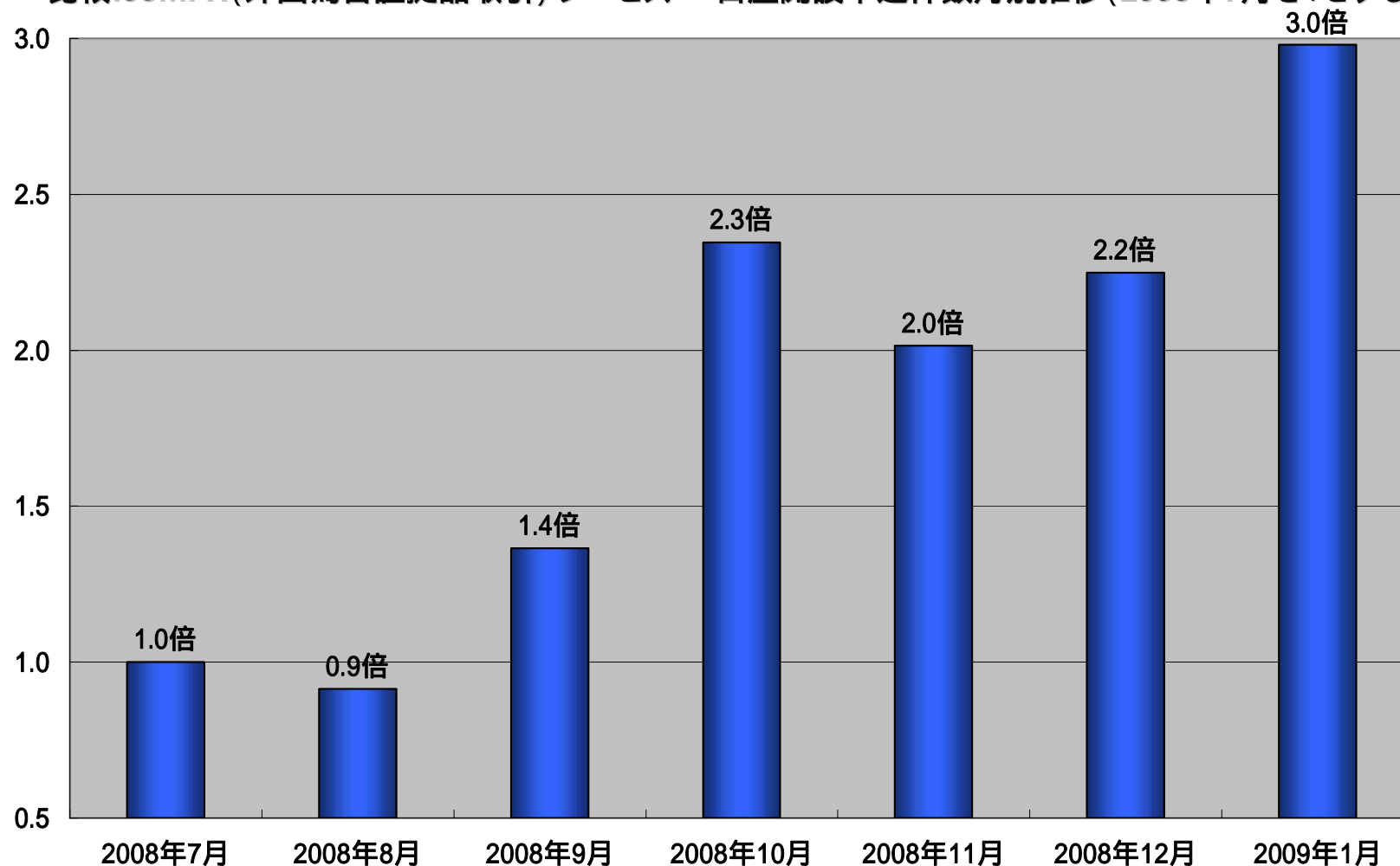
比較.comショッピングサービス 月別商品クリック数推移(2008年7月を1とした場合)



投資関連サービスの動向

- 2009年1月の口座開設申込件数が好調に推移し、2008年7月と比べると約3倍と伸張し、2004年のサービス開始以来、月間の口座開設申込件数が過去最高を更新した。

比較.comFX(外国為替証拠品取引)サービス 口座開設申込件数月別推移(2008年7月を1とする)



アプリケーションサービス事業 概要

宿泊施設が、複数存在する宿泊予約サイトの在庫や料金情報を一括で管理できるアプリケーションサービス事業

B to B 向けアプリケーション提供サービス事業
宿泊施設(ホテル・旅館等)向け、宿泊予約サイトコントローラー
戦略的な宿泊予約サイトの管理を可能にし、宿泊施設を強力にサポート
利用施設数: 1,557施設 (2009年3月末現在)

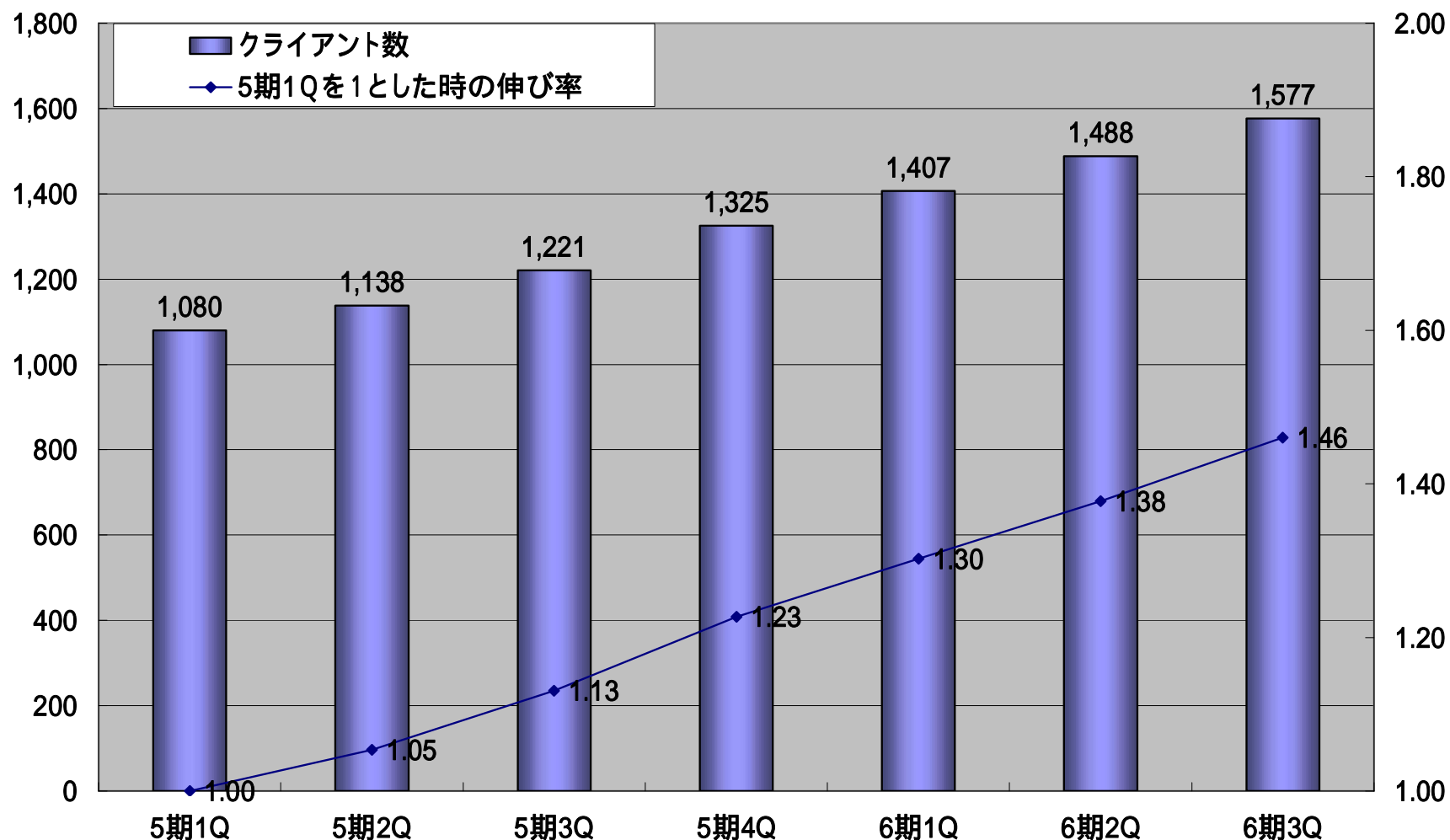


「手間いらず！」機能イメージ



プラスアルファクライアント数推移

- クライアント(利用宿泊施設)数は順調に増加し、買収した第5期第1四半期に比べ約1.46倍に伸張した。
- 当期第3四半期に、自社宿泊予約エンジン「Eden」と連携を開始した。



オンライントラベル事業 概要

海外旅行オンライン予約サイト「GTOonline.jp」で展開するトラベル事業に、2009年3月より国内ホテル総合予約サービス事業「マル得ホテル予約」「ホテル特約倶楽部」「ビジネスホテル予約センター」が加わった。

「GTOonline.jp」は平成21年4月1日「Yoyaku.com」に変更しております。



海外旅行予約サービス

個人旅行者向けの海外旅行オンライン販売
2005年国内初の「ダイナミックパッケージ」
サービスの提供を開始!

国内ホテル総合予約サービス

1984年国内初のホテル予約専門旅行代理店
「ビジネスホテル予約センター」を開設!
幅広いホテルを取り扱う「マル得ホテル予約」と
法人・会員組織専用「ホテル特約倶楽部」の2ブランドで展開

オンライントラベル事業 海外旅行予約サービス

「ダイナミックパッケージ(航空券+ホテル)」
66の航空会社と120都市約4,500ホテルを自由に組み合わせ可能

「格安航空券」
日本全国19空港から世界1,750都市へ出発可能

「ホテル予約」
世界の4,500以上のホテルを予約可能

→ 全て、リアルタイム空席・空室照会、
即時予約、即時決済のワンストップ
提供が可能！

Topic !

システム改善により、より選択しやすく、
リアルタイム(即時)予約可能率がアップ！



■ キャンセル率の大幅な改善を達成

< 前年同期比 >

サイト全体で**約40%改善**

ダイナミックパッケージのみでは**約54%改善**

ホテル	航空会社	1名あたり	1名あたり	1名あたり	1名あたり
ロイヤル ビュー ホテル Royal View Hotel	ANA	43,120円	48,100円	69,780円	100,400円
イートン ホテル(逸東酒店) Eaton Hotel	ANA	45,720円	50,700円	72,380円	103,000円
ル ホテル ニーナ エ コンベンションセンター(維多利亞酒店) L'Hotel Nina of Convention Center	ANA	49,520円	54,500円	76,180円	106,800円
メコン ゴールド コースト ホテル(黄金海岸酒店) Hing Kong Gold Coast Hotel	ANA	50,120円	55,100円	76,780円	107,400円

ダイナミックパッケージ検索結果 (香港)

オンライントラベル事業 国内ホテル総合予約サービス

個人のレジャー利用～法人のビジネス利用まで幅広いユーザーに対応
WEBサイトだけでなく、コールセンターでの電話予約も可能
法人、会員組織に強力なネットワーク
携帯電話全キャリアにて公式モバイルサイトを展開



3ブランドであらゆるニーズに対応

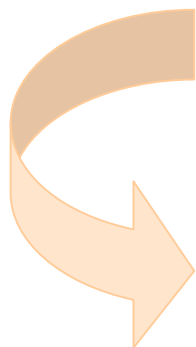
その他事業

ヒメナ・アンド・カンパニーによる消費者向け『遺伝子情報に基づいた体質改善の情報提供サービス』

遺伝子は、私たち一人ひとりを形づくる「生命の設計図」
自分だけが持つ遺伝子の特徴を知り、日々の暮らしをもっと豊かに

< 遺伝子を取り巻く現状 >

現在、その働きが特定された遺伝子は約30,000種類
遺伝子研究が進む一方、一般消費者がその情報を得る機会は少ない
解明された遺伝情報が実際に私たちの生活に役立てられていない



より多くの人が自分の遺伝情報を知り、暮らしに活用できるようお手伝い



今後の事業展開

ビジネス概要

比較.comグループ事業は、PC、モバイル、コールセンターで展開

	B to C	B to B
PC	<p>総合比較サイト  HIKAKU.COM</p> <p>海外旅行オンライン予約 </p> <p>ビジネスホテル予約 </p> <p>会員制ビジネスホテル予約 </p>	<p>予約サイトコントローラ </p>
モバイル	<p>総合比較サイト  HIKAKU.COM</p> <p>ビジネスホテル予約(公式サイト) </p>	
コールセンター	<p>ビジネスホテル予約センター  ビジネスホテル予約センター</p>	

「グローバルトラベルオンライン株式会社」は、2009年4月1日に「予約.com株式会社」に商号変更いたしました。

「グローバルトラベルオンライン」は、「予約.com」へ

2009年4月1日に、グローバルトラベルオンライン(GTO)は、
予約.comへ商号変更いたしました。

予約.com

国内ホテル総合予約サービスと海外旅行オンライン予約を活用できるサービスへ

国内ホテル

ダイナミックパッケージ

海外格安航空券

海外ホテル



比較.comグループ 3つの事業柱

比較.comグループは、総合比較サイト『比較.com』、宿泊施設向け予約サイトコントローラ『手間いらず』、そして、海外旅行のオンライン予約/国内ホテル総合予約サービスの『予約.com』の3つの事業を柱として進めてまいります。

予約サイトコントローラ

手間いらず!



総合比較サイト

比較.com HIKAKU.COM



海外旅行オンライン予約

予約.com



第6期の重点施策(継続)

ショッピング比較サービスの拡充

「比較」サービスとして非常に利用頻度が高くユーザーの日常生活に深くかかわりのあるショッピング比較の商品掲載店舗及び点数の拡大をはかり、さらに機能追加を行います。ユーザーの訪問頻度と再訪問率を高めることで安定的な収益を目指します。

「手間いらず」のシステム改善と営業促進

宿泊施設のニーズに対応するため、システム改善と機能追加を行います。また、営業を強化することで利用宿泊施設数のさらなる拡大を目指します。

オンライントラベル事業の拡充

2009年3月より、国内ホテル総合予約サービスを開始いたしました。これまでの「ダイナミックパッケージ」を中心とした海外オンライン予約とあわせて、幅広いサービスを提供することで、利用者数の拡大をはかります。

「比較.comショッピング」サービスの拡充

新しいショッピング(商品価格比較)サービスの提供へ

新しい検索機能の提供

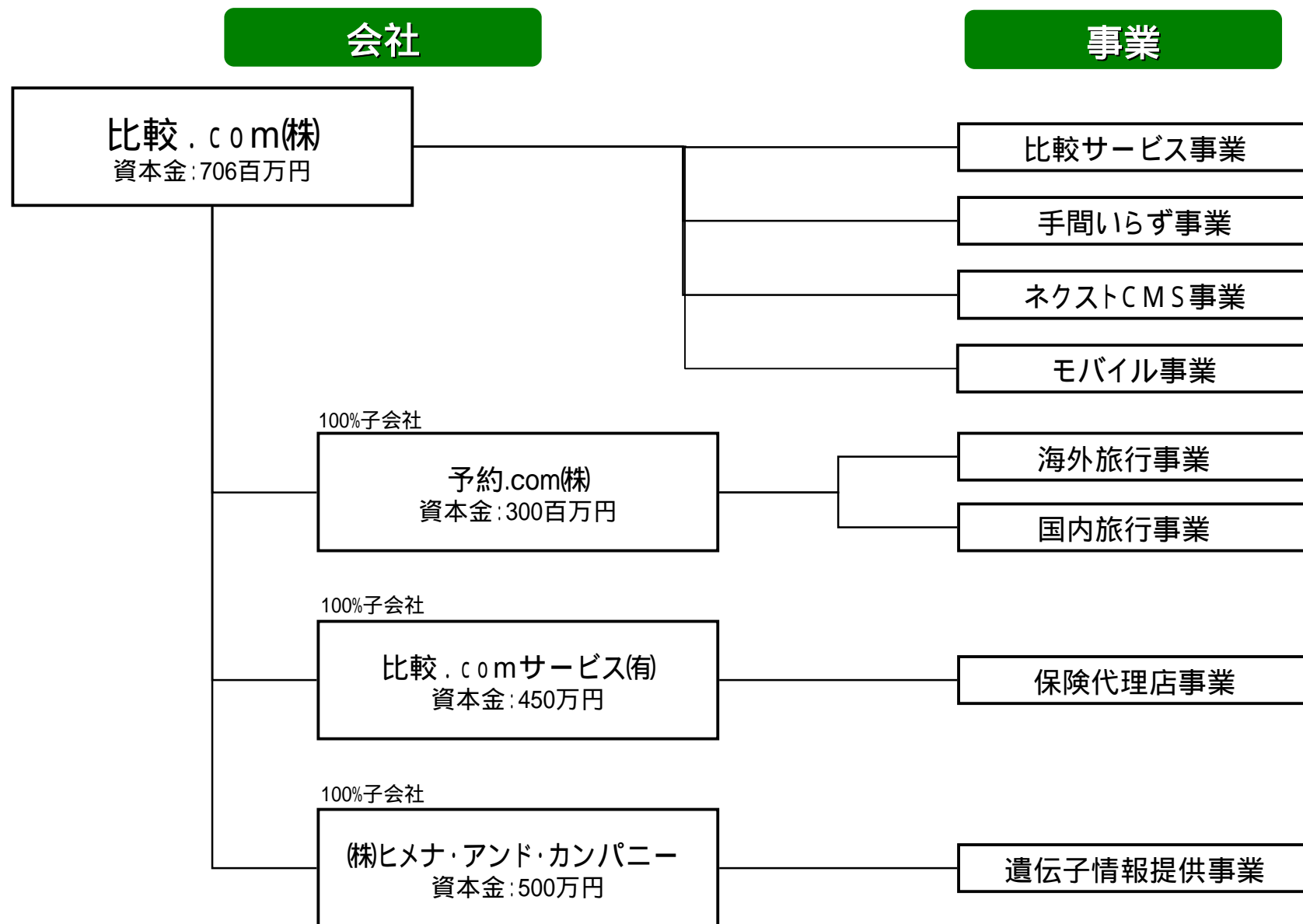
レコメンドエンジンの提供

新カテゴリーの追加

商品数の増加



比較.comグループ組織 (2009年4月)



氾濫する情報の交通整理役を中立的な立場から行い、消費者の生活に指針を提供することで、社会への貢献を果たします。

「パソコンを買う」「学校を選ぶ」「旅行先を決める」「夕食のメニューを決める」
私たちは常に大小の決断を下しており、毎日が比較の連続だと言えます。

インターネットが出現する前は、何か決断をする際に新聞・雑誌やテレビなどの受動的な限られた情報に頼っていました。あるいは、自らの足でお店に行ってカタログを集めたり、電話で資料請求をしたりと何かと時間や労力をかけていました。しかし、欲しいと思ったその瞬間に情報を知ることはできずに結局は勢いや勘で心細い決断を強いられてきました。

インターネット社会において、決断を素早く的確にサポートするのが比較サイトの使命だと考えております。

当社はこのようなニーズに対し、比較サイトの運営者として、中立・公正なサービスの提供を心がけると共に、より生活に密着したサービスの提供を行いたいと考えております。

会社概要

商号	比較.com株式会社
英文名	Hikaku.com Corporation
設立	平成15年8月4日
決算期	6月
本店所在地	東京都渋谷区恵比寿一丁目21番3号
資本金	706百万円
事業内容	情報の比較及び集約サービスの提供
監査法人	新日本有限責任監査法人
株主名簿管理人	三菱UFJ信託銀行株式会社
顧問弁護士	松田綜合法律事務所
従業員数	39名(正社員のみ)
子会社・関係会社	予約.com株式会社(当社100%出資) 比較.comサービス有限会社(当社100%出資) 株式会社ヒメナ・アンド・カンパニー(当社100%出資) <small>「グローバルトラベルオンライン株式会社」は平成21年4月1日に「予約.com株式会社」に商号変更しております。 「株式会社プラスアルファ」及び「もっとネクスト株式会社」は平成21年4月1日に吸収合併を行い、「比較.com株式会社」の事業部になっております。</small>

当資料について

当資料に掲載されている、当社の計画や戦略、業績に関する予想及び見通しのうち、歴史的
事実を含んでいないものは、当社が現時点で把握可能な情報から判断した想定及び所信に基
づくものであります。実際の業績は様々な要因により大きく異なる結果となる可能性もございま
す。

会社の業績に影響を与える可能性のある事項の詳細は「平成20年6月期 決算短信」の「事業
等のリスク」をご参照ください。ただし、業績に影響を与える可能性のある要素は「事業等のリス
ク」に掲載されている事項に限定されるものではないことをご留意ください。

法律上必要とされる場合を除いて、当社は事前の予告なく、将来の見通しに関する記述を見
直したり、将来の見通しの根拠となった仮定及び要因についての変更を行うことがございますの
で、ご了承下さい。